

ATLAS SUR LES ENERGIES RENOUVELABLES COMMUNE DE **GONNEHEM**

(Réalisé à partir des données issues du portail cartographique ENR : <https://macarte.ign.fr/carte/W3Cf8x/Portail-Cartographique-EnR>)

Contacts :

- Référent préfectoral : Christophe Marx
- DCPAT : Jean-François Ratel et Vanessa Debonne
- DDTM 62 :
 - o Service Animation et appui territorial : Caroline Gonthier-Gillis et Hélène Villar
caroline.gonthier-gillis@pas-de-calais.gouv.fr 03 21 22 98 40
helene.villar@pas-de-calais.gouv.fr 03 21 22 98 57
 - o Service de l'environnement : Alexis Drapier
alexis.drapier@pas-de-calais.gouv.fr 03 21 22 98 11



Eolien

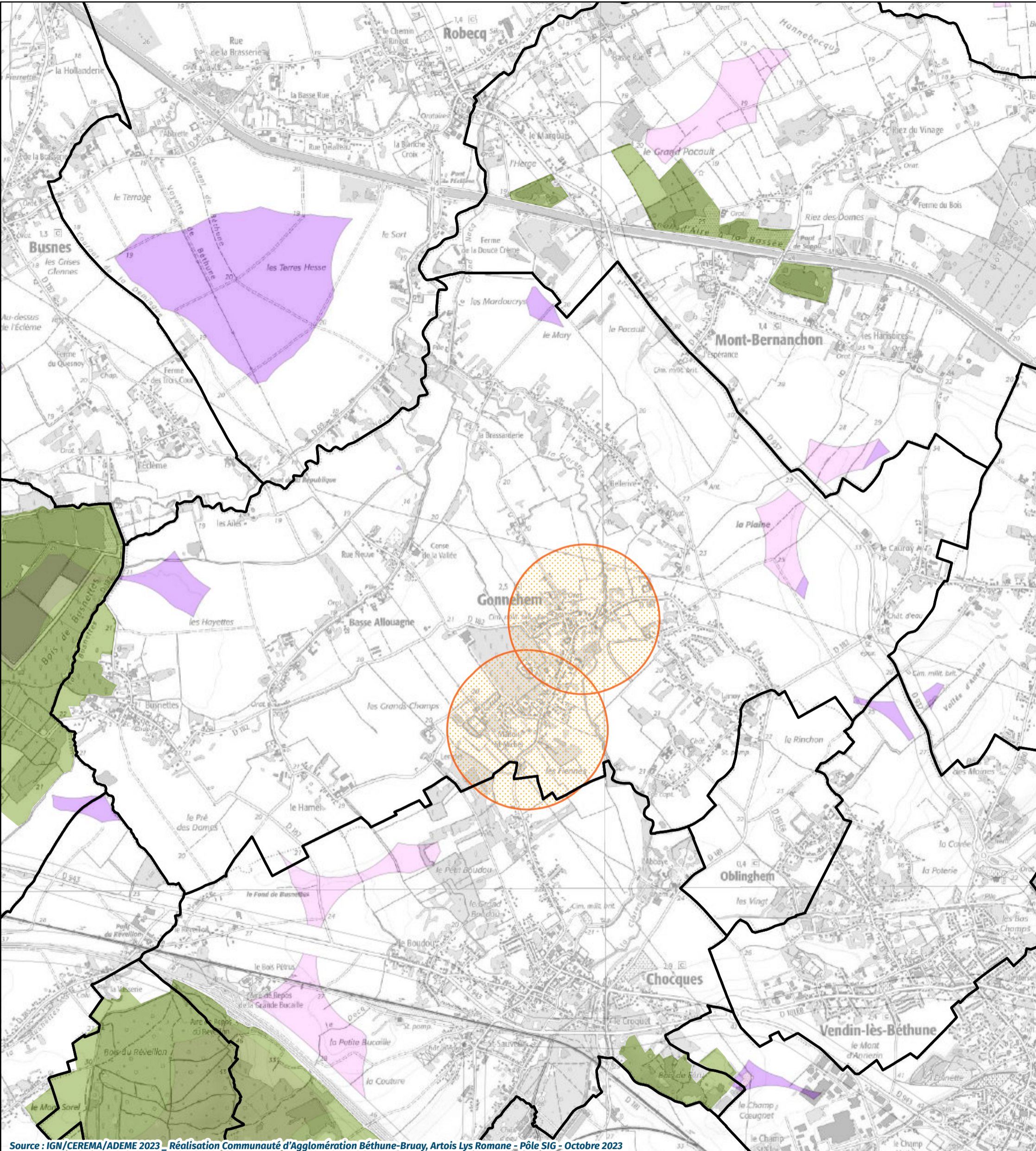
1. Potentiel éolien

Solaire (Thermique et photovoltaïque)

2. Potentiel solaire au sol
3. Potentiel solaire en toiture

Biomasse/Biogaz/Gaz de décharge et de stations d'épuration/Energie ambiante

4. Besoin en chaleur du secteur tertiaire
5. Besoin en chaleur du secteur industriel
6. Besoin en chaleur du secteur résidentiel
7. Besoin en froid du secteur tertiaire
8. Localisation des installations de production de chaleur par biogaz

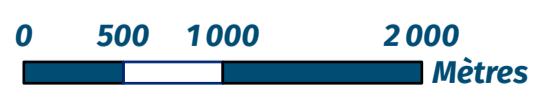


Source : IGN/CEREMA/ADEME 2023 - Réalisation Communauté d'Agglomération Béthune-Bruay, Artois Lys Romane - Pôle SIG - Octobre 2023

- Réserves Naturelles Régionales
- Monuments naturels et sites
- Périmètres Monuments Historiques

- ZNIEFF1
- ZNIEFF2

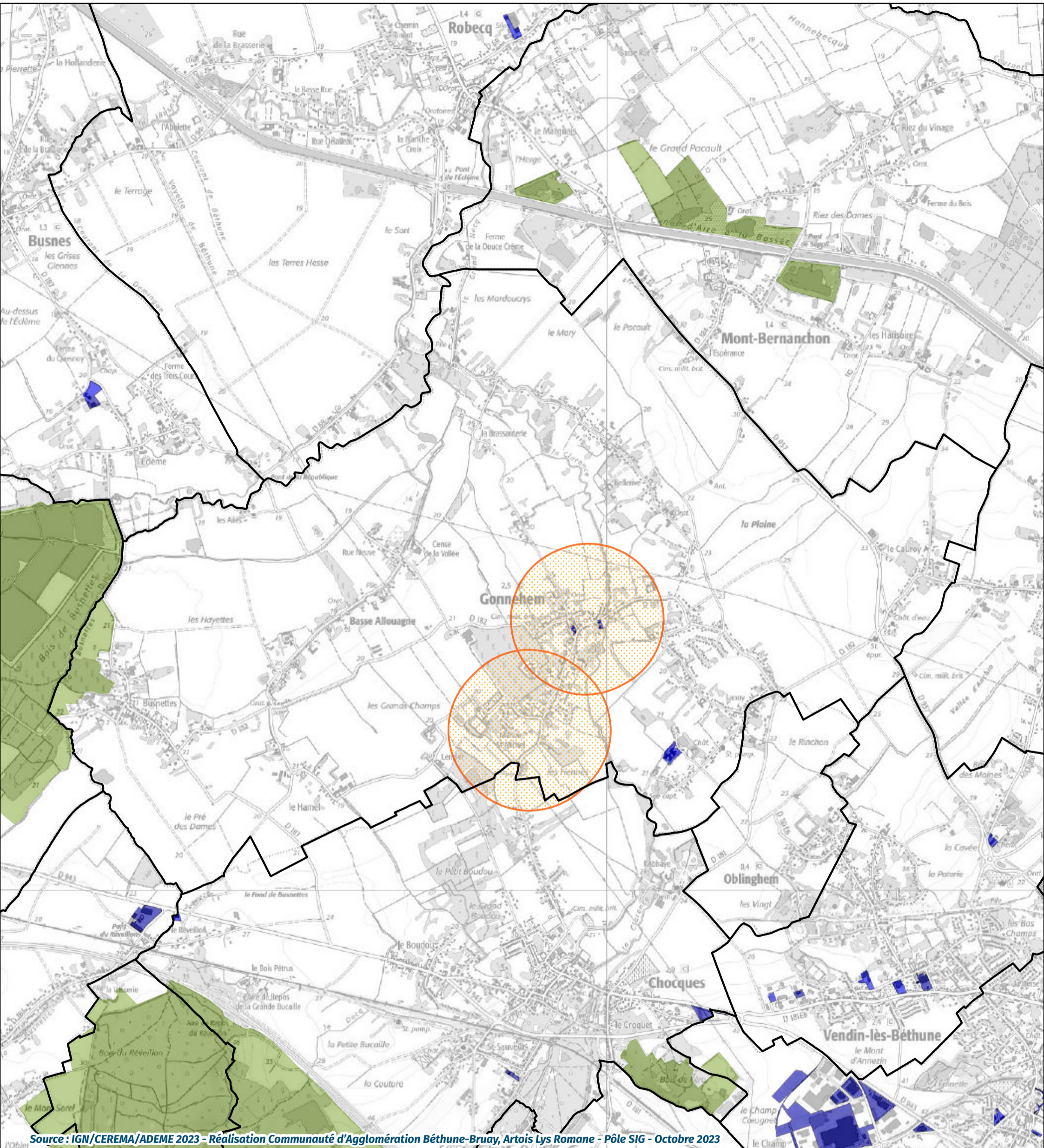
- Localisation des mâts éoliens
- En service



Potentiel éolien réglementaire

- zones rédhibitoires
- zones non potentiellement favorables (forts enjeux)
- zones potentiellement favorables (sous réserve de prise en compte des enjeux)

Note : ces zones n'ont aucune valeur juridique ou politique, ne sont que des aides à destination des élus locaux et ne préjugent en rien de la possibilité de développer des projets à d'autres endroits ou de définir des zones d'accélération.



Source : IGN/CEREMA/ADEME 2023 - Réalisation Communauté d'Agglomération Béthune-Bruay, Artois Lys Romane - Pôle SIG - Octobre 2023

0 385 770 1540 Mètres

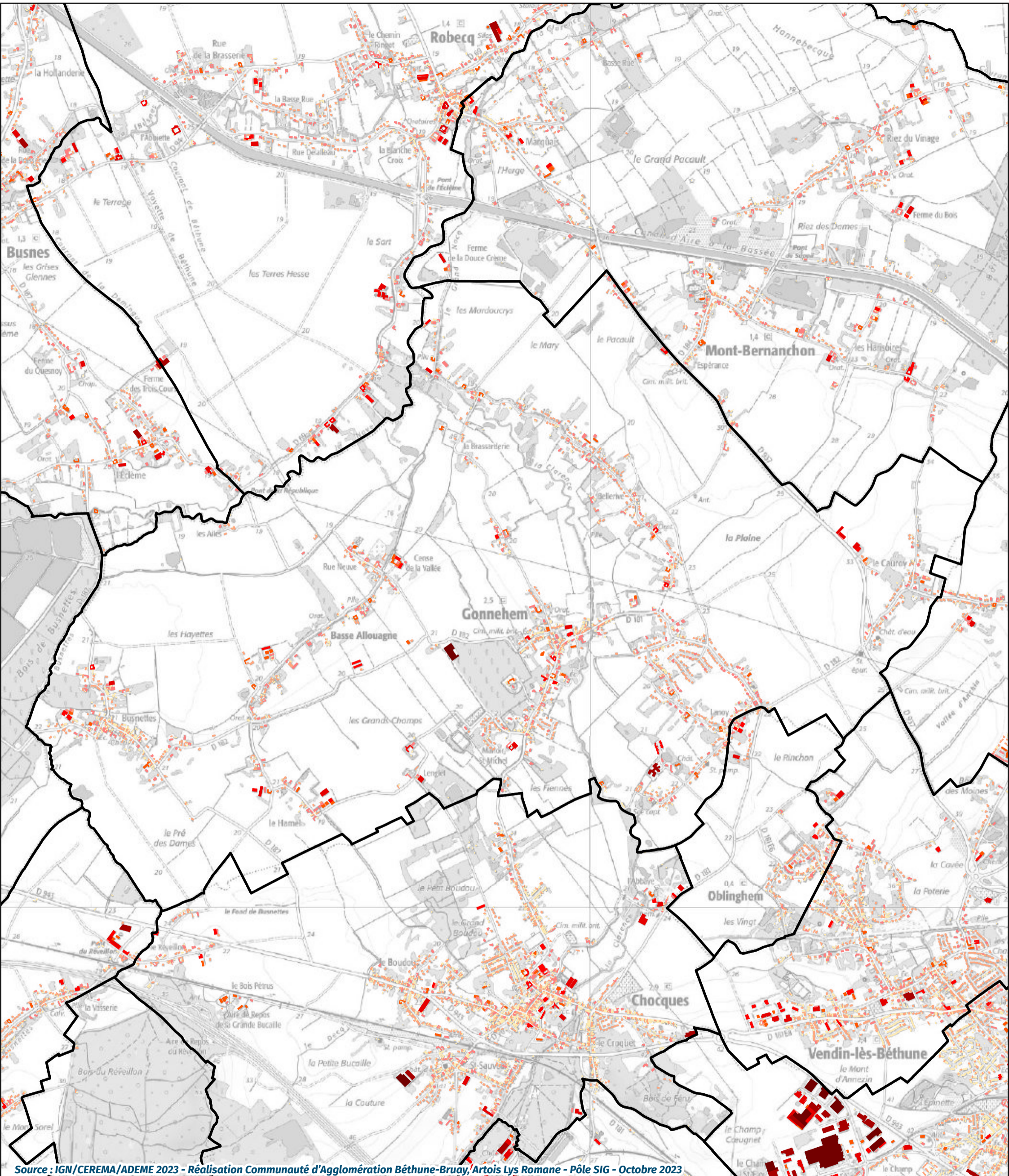
- Réserves Naturelles Régionales
- Monuments naturels et sites
- Périmètres Monuments Historiques
- ZNIEFF1
- ZNIEFF2

Unités foncières contenant des surfaces de stationnement non couvertes de plus de 500 m² (données déclaratives)

- 500 à 1500 m²
- > 1500 m²

Fiches identifiées comme propices à l'installation de photovoltaïque

- Fiches intéressantes pour du photovoltaïque au sol



Source : IGN/CEREMA/ADEME 2023 - Réalisation Communauté d'Agglomération Béthune-Bruay, Artois Lys Romane - Pôle SIG - Octobre 2023

0 370 740 1480 Mètres

Potentiel solaire sur toiture
(en kWh/an)

< 50 000

50 000 - 100 000

100 000 - 200 000

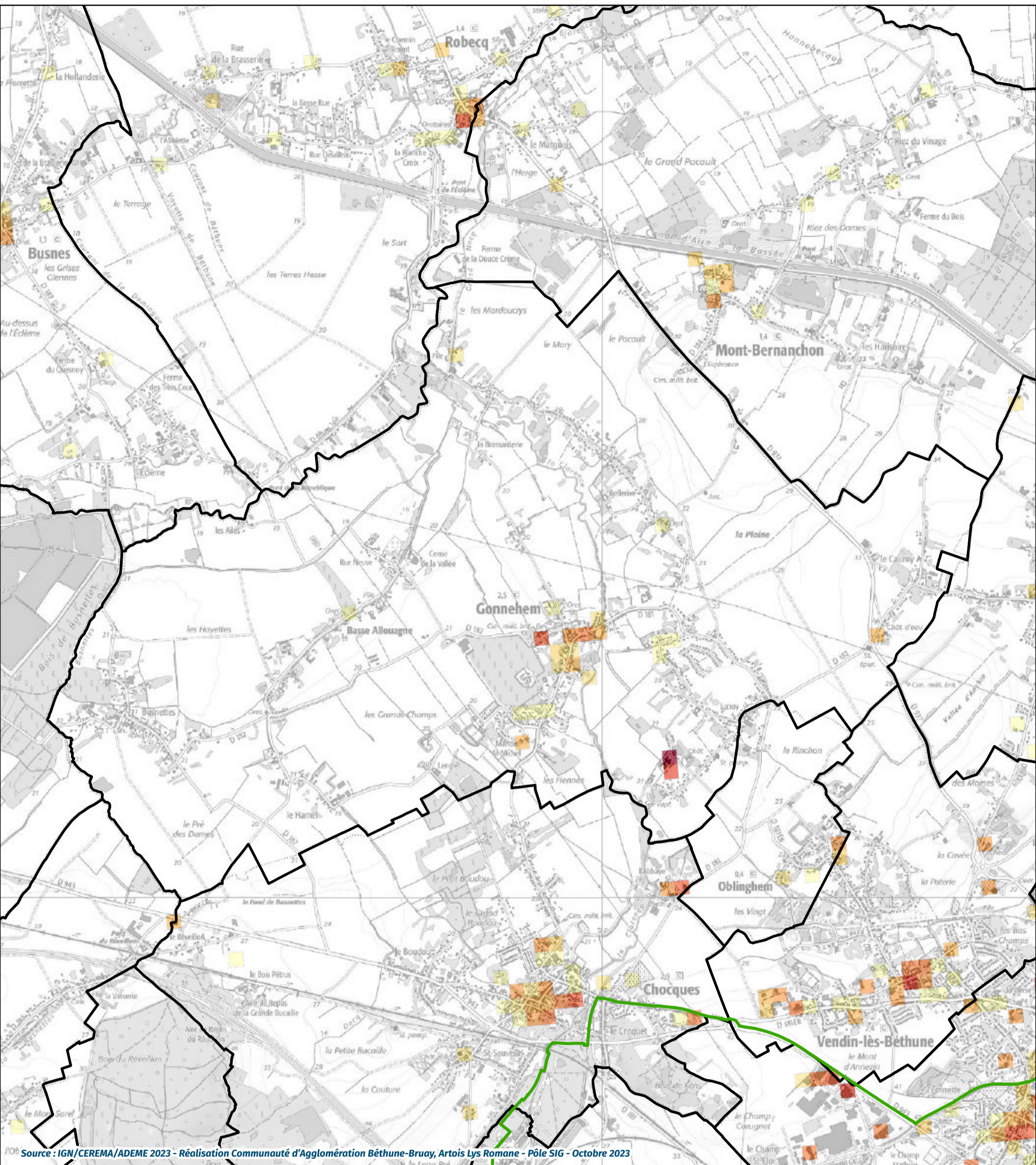
200 000 - 500 000

500 000 - 1 000 000

1 000 000 - 2 000 000

2 000 000 - 4 000 000

> 4 000 000



0 375 750 1500 Mètres

Site d'incinération des déchets

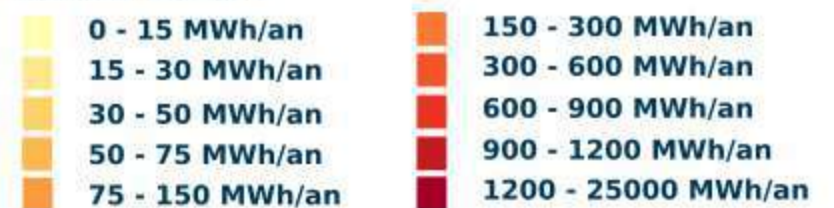
- ▲ Incinération avec valorisation énergétique
- ▲ Traitement thermique

Site de production de cogénération

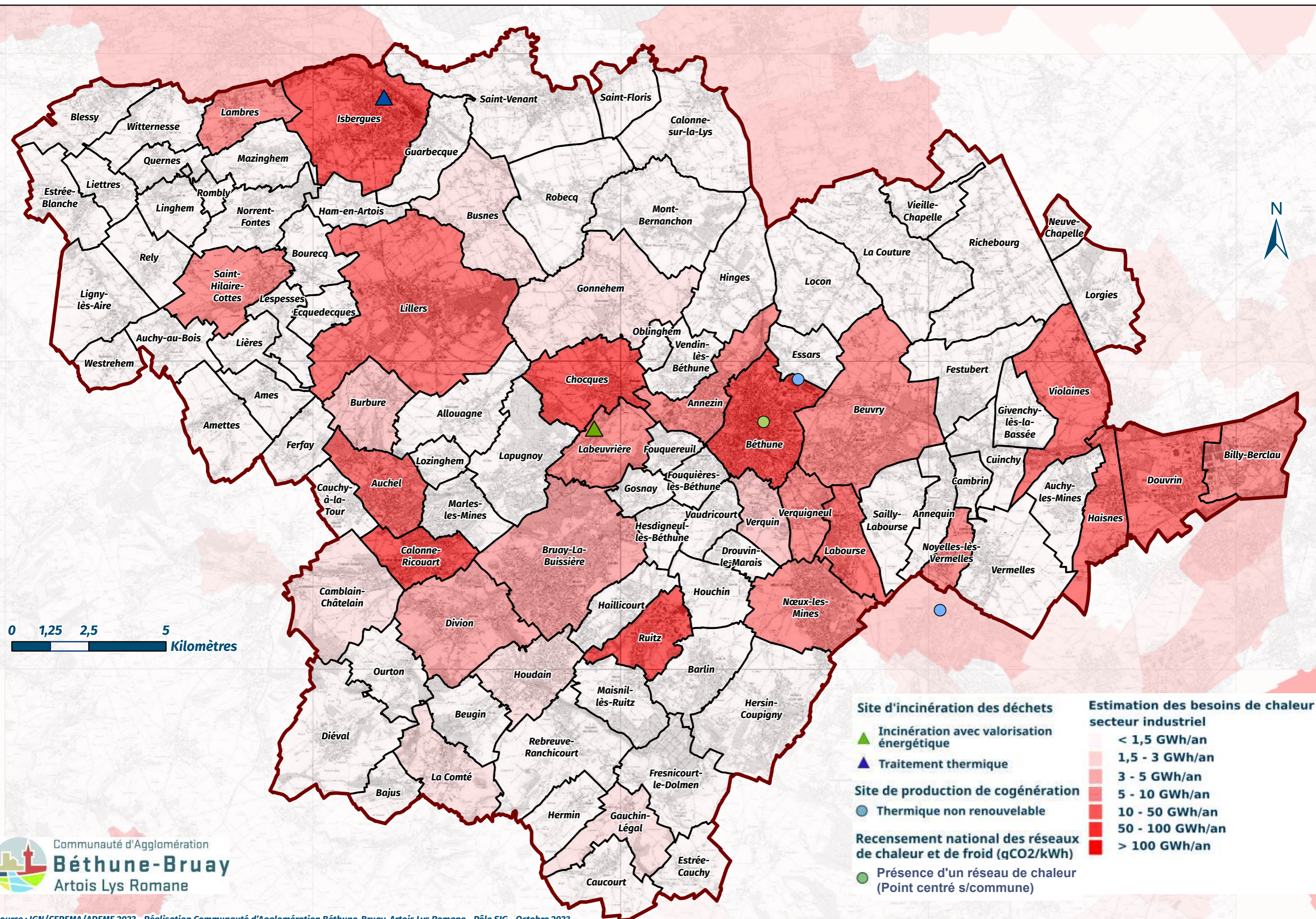
- Thermique non renouvelable

— Localisation des réseaux de chaleur et de froid

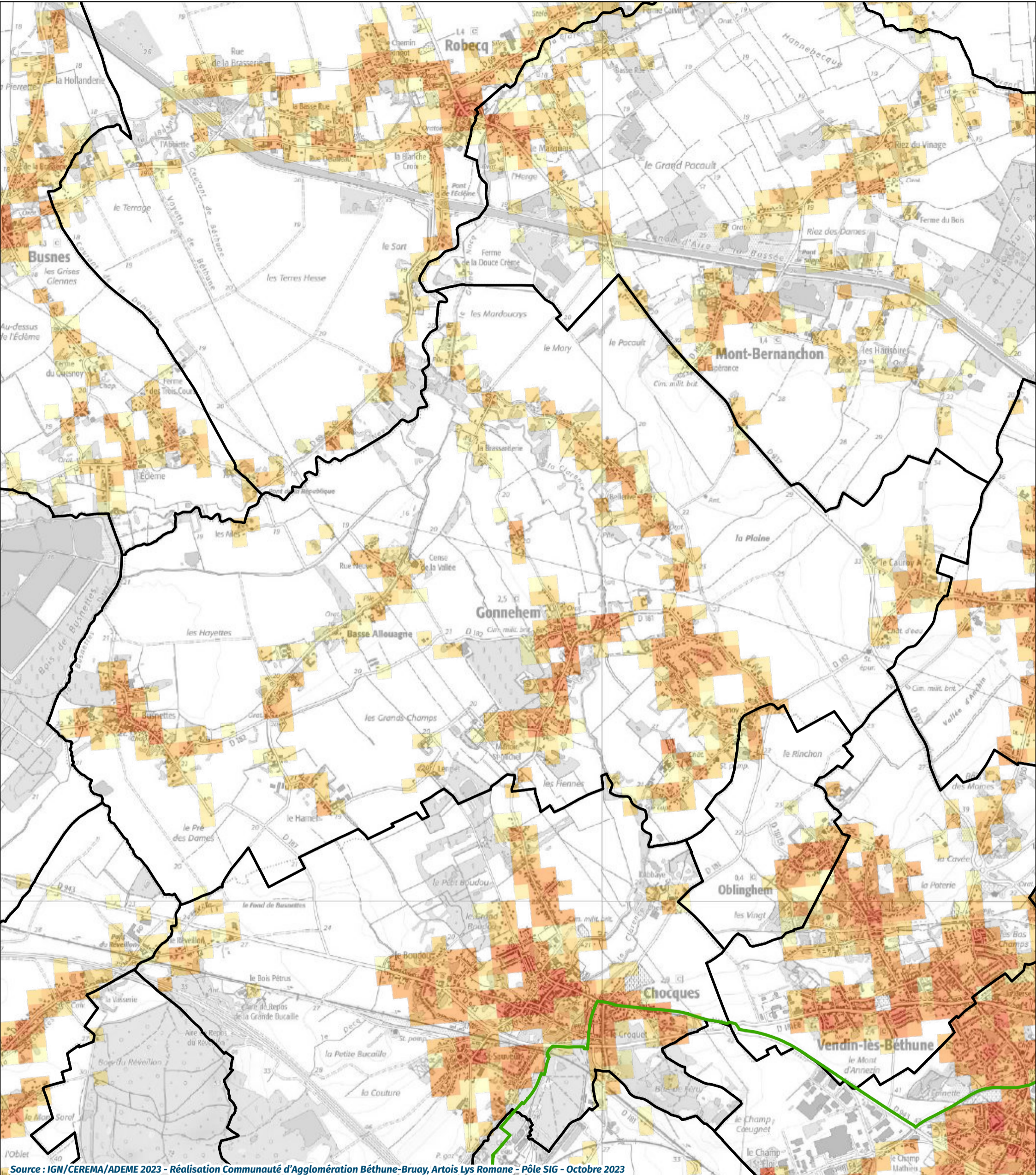
Estimation des besoins de chaleur secteur tertiaire



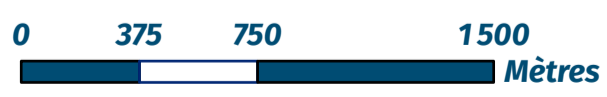
5. Besoin en chaleur du secteur industriel



0 1,25 2,5 5 Kilomètres



Source : IGN/CEREMA/ADEME 2023 - Réalisation Communauté d'Agglomération Béthune-Bruay, Artois Lys Romane - Pôle SIG - Octobre 2023

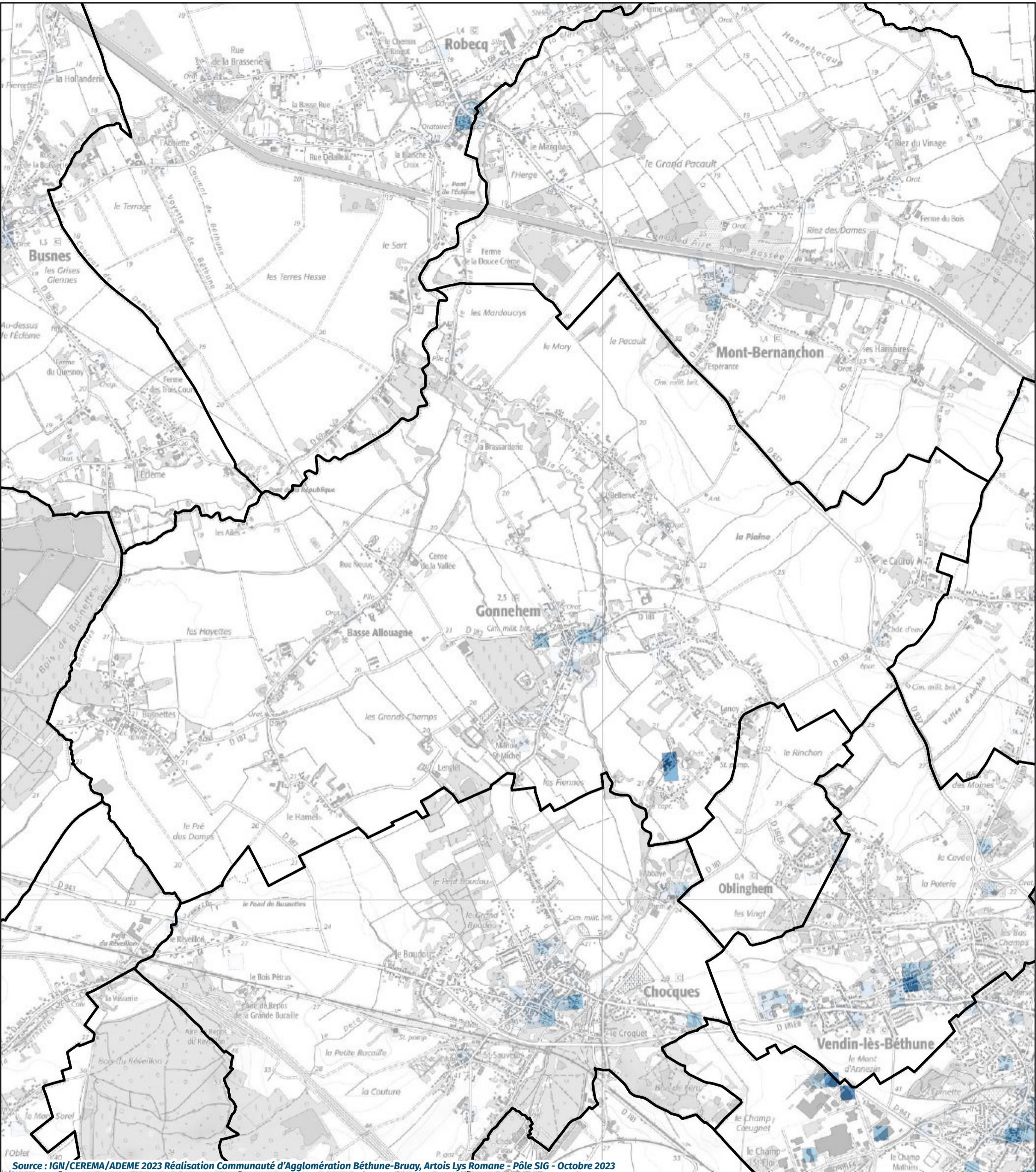


- Site d'incinération des déchets**
- ▲ Incinération avec valorisation énergétique
 - ▲ Traitement thermique

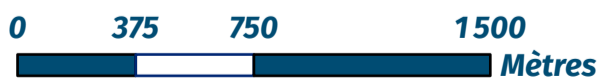
- Site de production de cogénération**
- Thermique non renouvelable

— Localisation des réseaux de chaleur et de froid

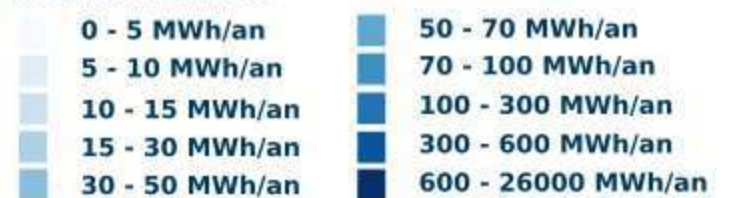




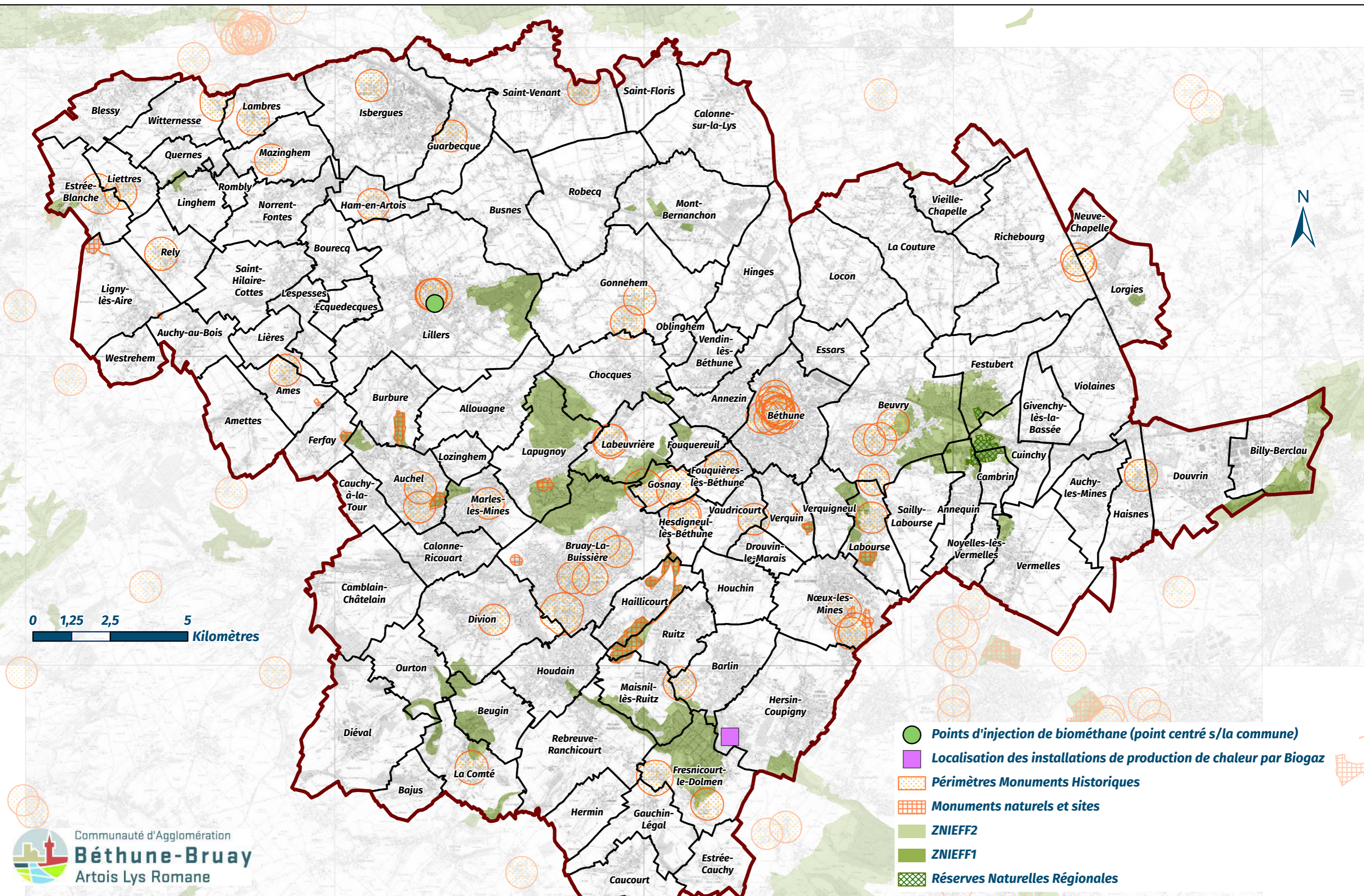
Source : IGN/CEREMA/ADEME 2023 Réalisation Communauté d'Agglomération Béthune-Bruay, Artois Lys Romane - Pôle SIG - Octobre 2023










Estimation des besoins en froid secteur tertiaire

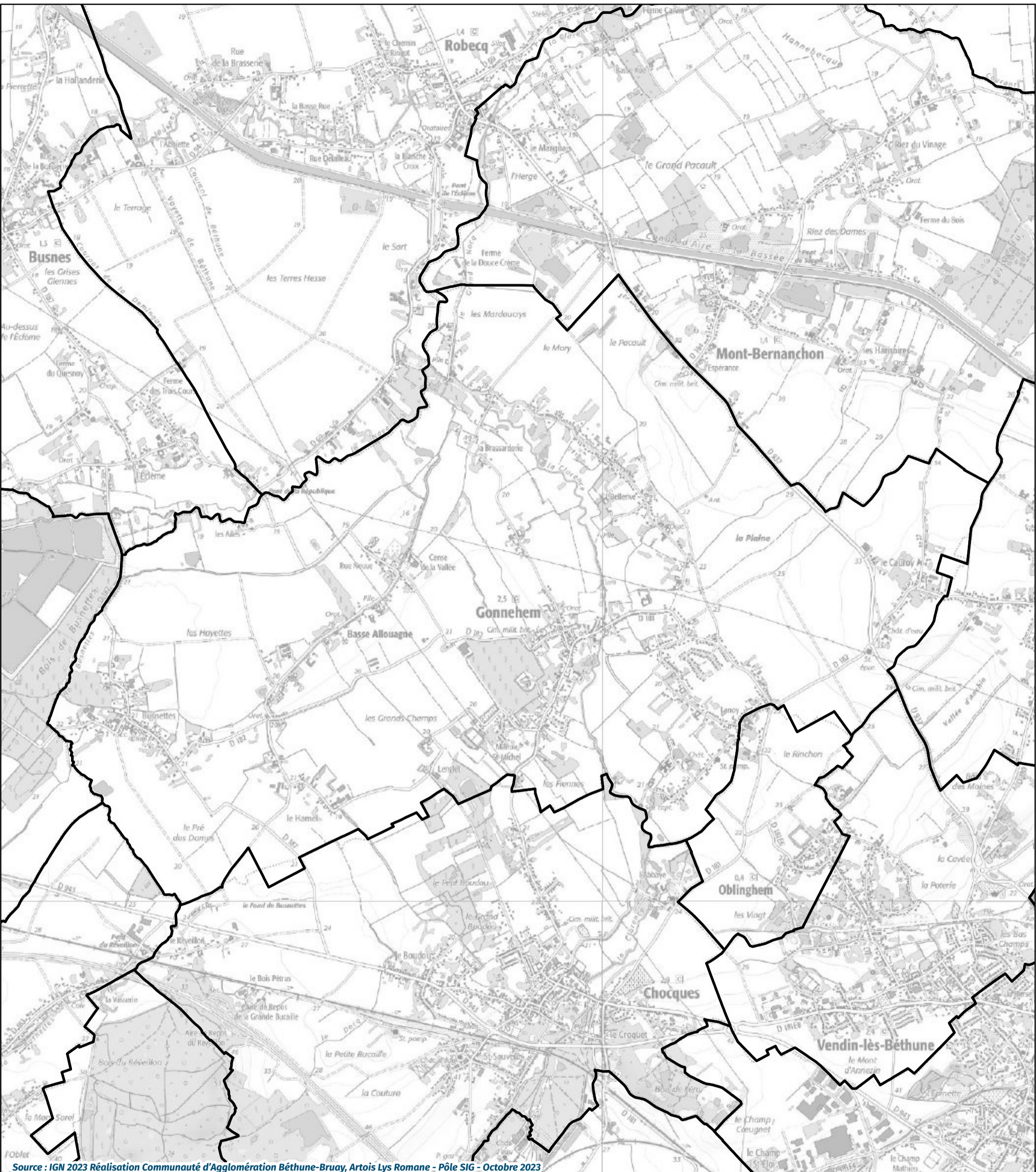


8. Localisation des installations de production de chaleur par biogaz



0 1,25 2,5 5 Kilomètres

-  Points d'injection de biométhane (point centré s/la commune)
-  Localisation des installations de production de chaleur par Biogaz
-  Périmètres Monuments Historiques
-  Monuments naturels et sites
-  ZNIEFF2
-  ZNIEFF1
-  Réserves Naturelles Régionales



Source : IGN 2023 Réalisation Communauté d'Agglomération Béthune-Bruay, Artois Lys Romane - Pôle SIG - Octobre 2023

